

Arxspan BioDriveのご紹介

【ご紹介要旨】

Arxspanは、Notebook(ELN)、Registration、Inventory、Assay、Searchより構成されるオールインワンの研究情報管理システムです。

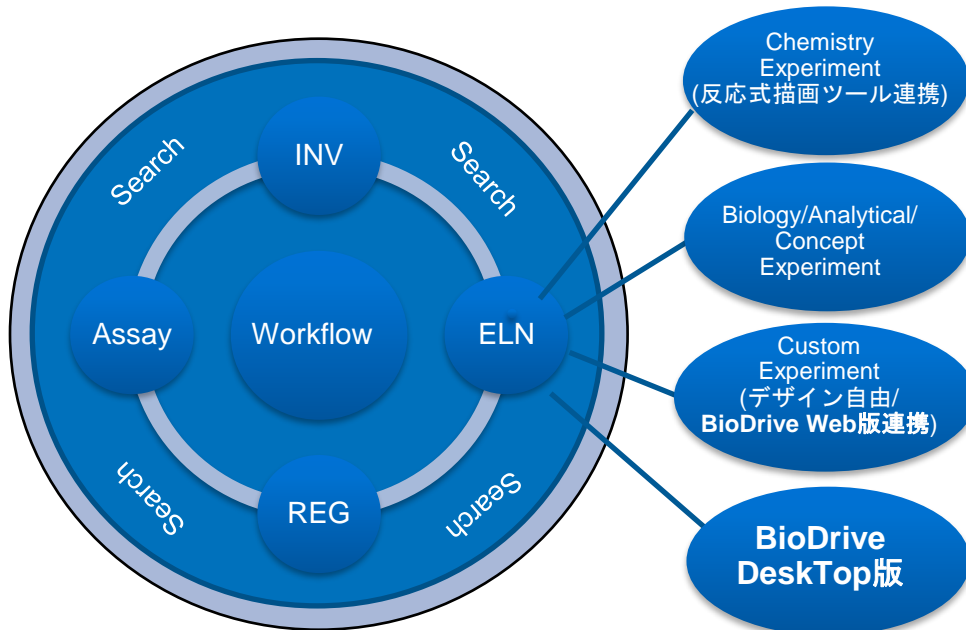
Arxspanは自社研究データ管理はもとより、近年増加傾向にあるCROへの委託業務やアカデミアとの共同研究等 社外パートナーとの協業業務に対し、クラウドの利便性を最大限活用し迅速なシステム展開、データ共有、データ回収に貢献しています。

この度分子生物学者向け描画ツール“BioDrive”がリリースされ、更に適応利用範囲が広がりましたのでご紹介致します。“BioDrive”はNotebook(ELN)内でご利用頂けるエンタープライズ版と、“BioDrive”単独でご利用頂けるデスクトップ版が用意されています。

The screenshot displays the Arxspan BioDrive software interface. It features a circular map of a plasmid (pCMV6-04551) with various restriction sites and features labeled. Below the circular map is a table of features, including AmpR, CMV promoter, SV40 ori, SV40 poly(A), SV40 promoter, T7 promoter, TagRFP, TurboGFP, VP34, iCav9, and HDH poly(A). The interface also shows a linear map of a DNA sequence (NC_045512) with a primer (pAGT2742) highlighted. A context menu is open over the primer, showing options like Copy, Cut, Paste, Delete, Export, Import, Detect Features, Alignment, Edit in Helix, View as Image, Annotated Features, Primers, Sequence into HELM, As a Genbank file, As a FASTA file, and Enzymes. The bottom part of the screenshot shows another linear map with a gene structure and a primer (pAGT2742) highlighted.

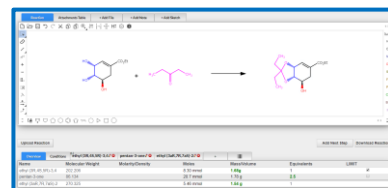
BioDrive:

- 遺伝子配列、プラスミド、ベクターの作成、各種ファイルフォーマットによる入出力
- 配列、酵素、プライマーの表示、解析、注釈
- 選択配列内制限酵素の自動検出
- ライブラリーの注釈の自動検出
- 配列の生化学的性状の自動計算
- 遺伝子挿入、クローニング、ライゲーション機能
- 複数の配列と配列のアライメント
- 配列、キーワードによる洗練された検索機能
- DNA配列からアミノ酸配列への自動翻訳
- HEML準拠表記 他



Notebook:

- 標準実験(合成、生物、分析、着想)
- カスタム実験(ユーザによるデザイン自由なフォーム)
- Auto Text機能、監査証跡機能 他
- 大容量添付ファイル保存可能。従来に比べ高速なアップロード



Registration:

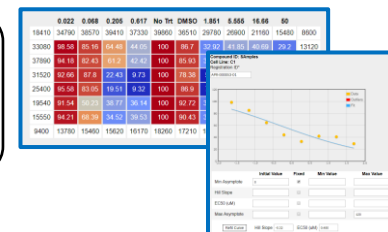
- 登録物を自在に定義
低分子, 中分子, 高分子, 蛋白質, セルライン, 動物他
- ID自動発番
- 登録物質毎にアクセス権設定(個人, グループ単位)
- 同一物質条件の設定、重複物質チェック
- Standardizerによる構造正規化機能
- バルク機能 登録/更新等

Inventory

- 管理用コンテナと管理項目を自由に定義(構造式も扱えます)
- 管理場所, 管理体系をエクスプローラーライクに自在に設定
- フォルダー毎にアクセス権設定(個人, グループ単位)
- 登録から破棄までの監査証跡
- バルク機能 登録/更新/移動等
- バーコード、バーコードプリンターとのインテグレーション

Assay:

- 登録テンプレート設定機能
- カーブフィッティング機能
- IC50, EC50等各種計算機能
- ヒートマップ機能 他



富士通株式会社 <https://www.fujitsu.com/jp/dlp/>

ソーシャルデザイン事業本部デジタルラボ事業部

E-Mail: contact-dlp@cs.jp.fujitsu.com



ブルカー・ジャパン株式会社 <http://www.bruker.com>

バイオスピン事業部ソフトウェアシステム Tel:045-444-1390